



# POLYFUNKČNÍ ZÓNA JANÍKOV DVOR

---

Architektonicko-urbanistická soutěž  
1. kolo







# Obsah

---

4	Libreto - textová zpráva
5	Situace 1:1000
7	Provozně funkční schéma 1:1000
8	Nadhledová axonometrie
10	Půdorysy všech typických podlaží 1:500
19	Půdorys typického podlaží bytového domu 1:200
21	Řezopohledy 1:500
24	Schéma hospodaření s médii
26	Eco-schémata



## Libreto

---

V kontextu nově se formujícího významu lokality jako kapacitního dopravního uzlu MHD směřuje náš návrh Polyfunkční zóny Janíkov dvor do podoby udržitelného veřejného prostoru, ze kterého vyrůstá výrazná dominanta, obytná věž, která se svým charakterem odlišuje od sousední panelové zástavby a zároveň tvoří protiváhu nových objemů na opačné straně cesty. Navržená architektura je přitažlivým orientačním bodem akcentujícím městotvorný význam enklávy i křížení nové tramvajové trasy do centra.

Věž vyrůstá z veřejného prostoru ve východní části v sousedství tramvajové trati a zastávek. Hmota věže je formována rozložením centrálního bodového půdorysu do 3 křídel. Obytný charakter dotváří průběžné, ozeleněné lodžie. Podnoží věže tvoří soubor maloobchodních prostor orientovaných do veřejného prostoru.

V západní části zóny navrhujeme Dům s pečovatelskou službou a Mateřskou školku, které artikulují přívětivý polouzavřený vnitroblok v zeleni s aktivitami pro všechny věkové kategorie. Nové parkovací kapacity zajistí parkovací dům. Jeho mohutná kapacita je z části umístěna v podzemí. Nadzemní podlaží jsou navržena ve stupňovitých členěných objemech s ozeleněnými fasádami i střechami.

Lokalitu navrženou jako uhlíkově neutrální doplňuje nový sjezd/nájezd na Panónskou cestu a krajinářské úpravy. V západní části jsou navržena umělá návrší kultivující městskou krajinu a v severní části je navržen zážitkový park s vodní linií odkazující k původní přírodní podobě lokality.



- A Objekt s nájemními byty
- B Maloobchodní prostor
- C Parkovací dům
- D Dům s pečovatelskou službou
- E Mateřská škola

- Řešená oblast
- Hranice funkčního území L 201

Zážitkový park s vodní linií

Retenční a vsakovací nádrže

Akumulační zelené střechy

Psí louka

Umělá návrší kultivující městskou krajinu

Multifunkční poloveřejný vnitroblok sdílený seniory i dětmi

Fotovoltaické panely







- Mateřská školka
- Dům s pečovatelskou službou
- Maloobchodní parter
- Objekt s nájemními byty
- Parkovací dům
- Rekreační parkové plochy

Psí louka

Průchozí pasáž respektující  
severo-jihní pohyb chodců

Multifunkční poloveřejný vnitroblok  
sdílený seniory i dětmi

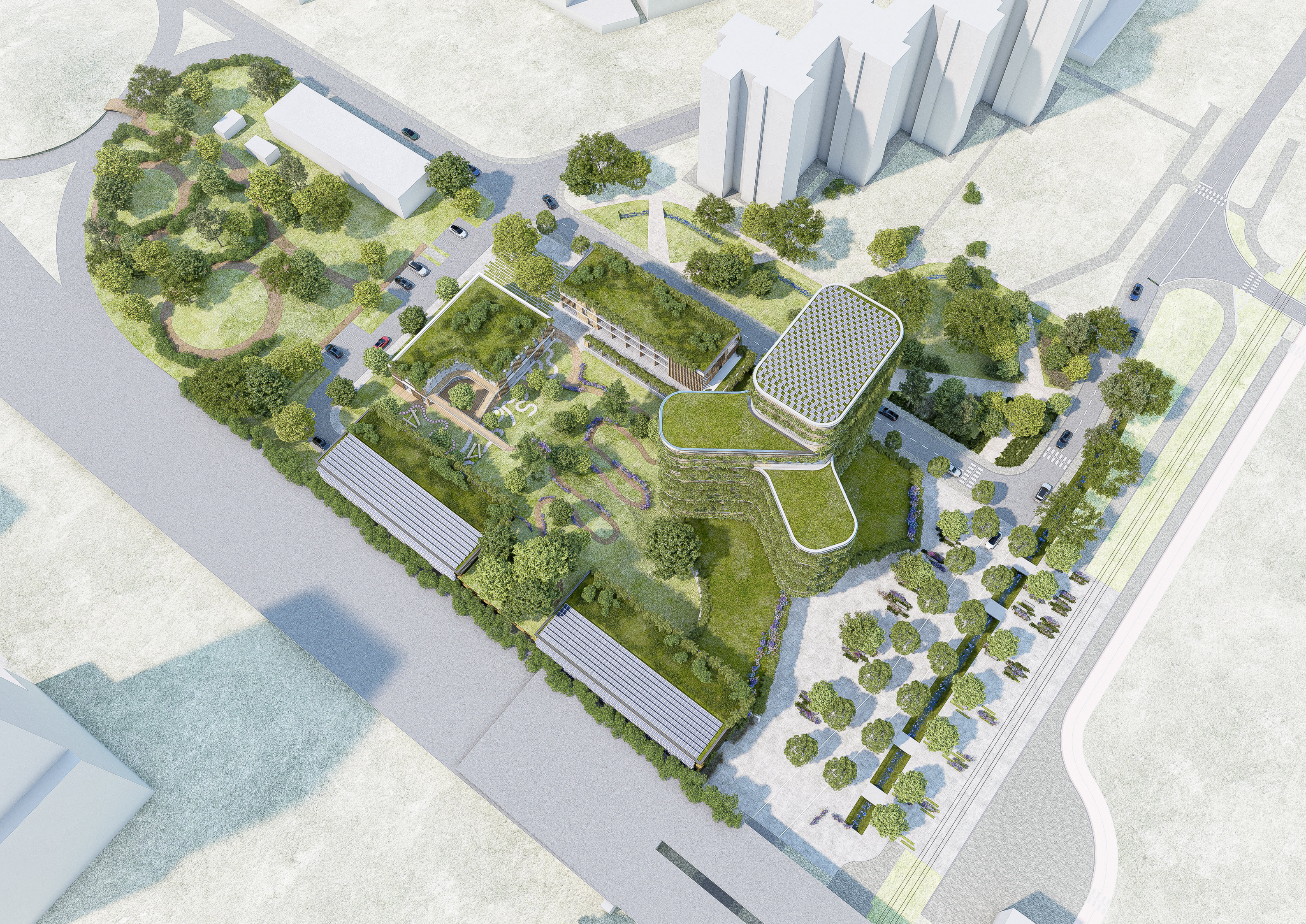
Parkování pro kola (100),  
Napojení na budoucí cyklostezku





nadhledová axonometrie









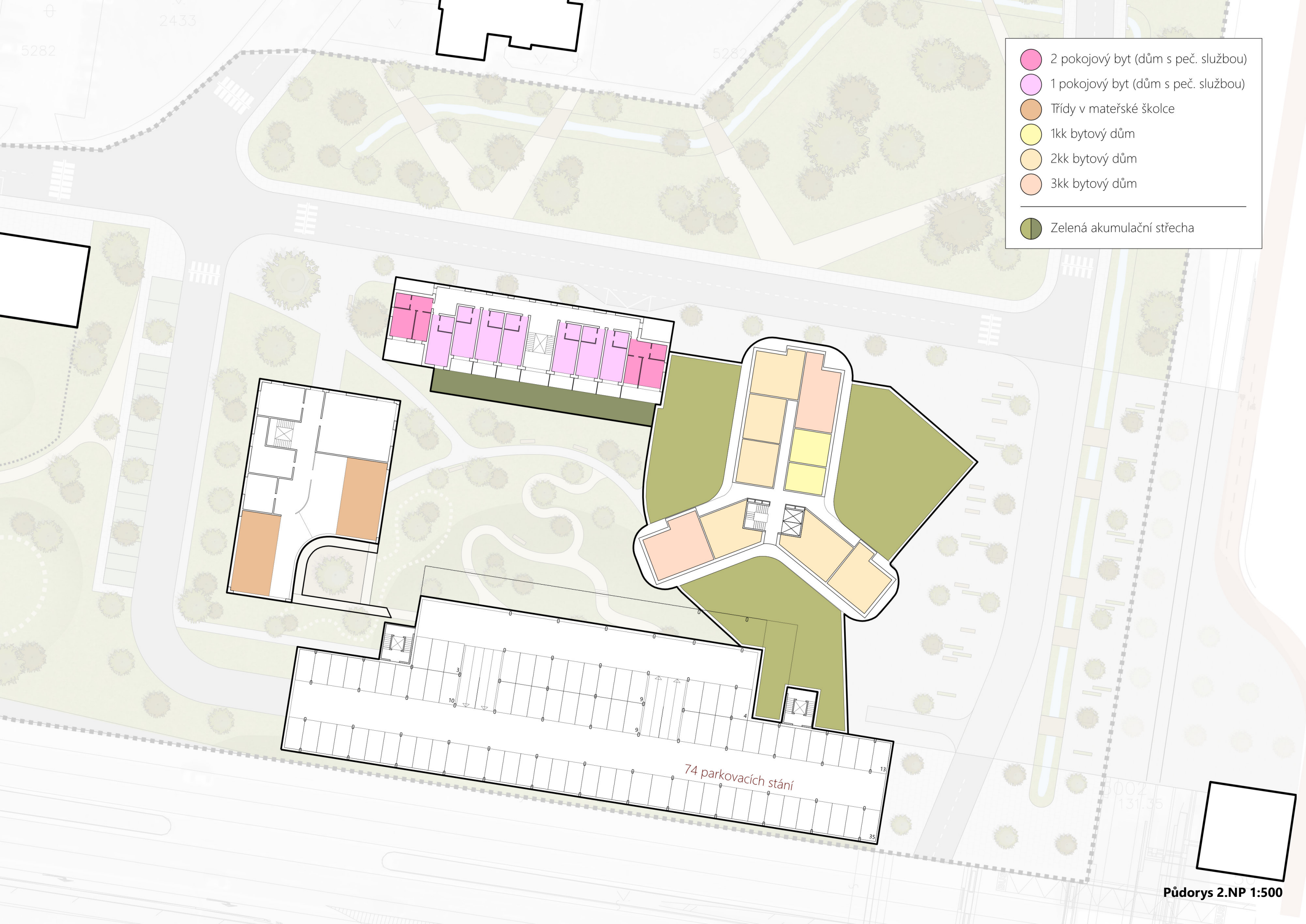
- 2 pokojový byt (dům s peč. službou)
- 1 pokojový byt (dům s peč. službou)
- Třídy v mateřské školce
- Občanská vybavenost
- Komunitní prostor

--- Řešená oblast  
... Hranice funkčního území L 201

Podnoží věže tvoří soubor maloobchodních prostor orientovaných do veřejného prostoru

94 parkovacích stání

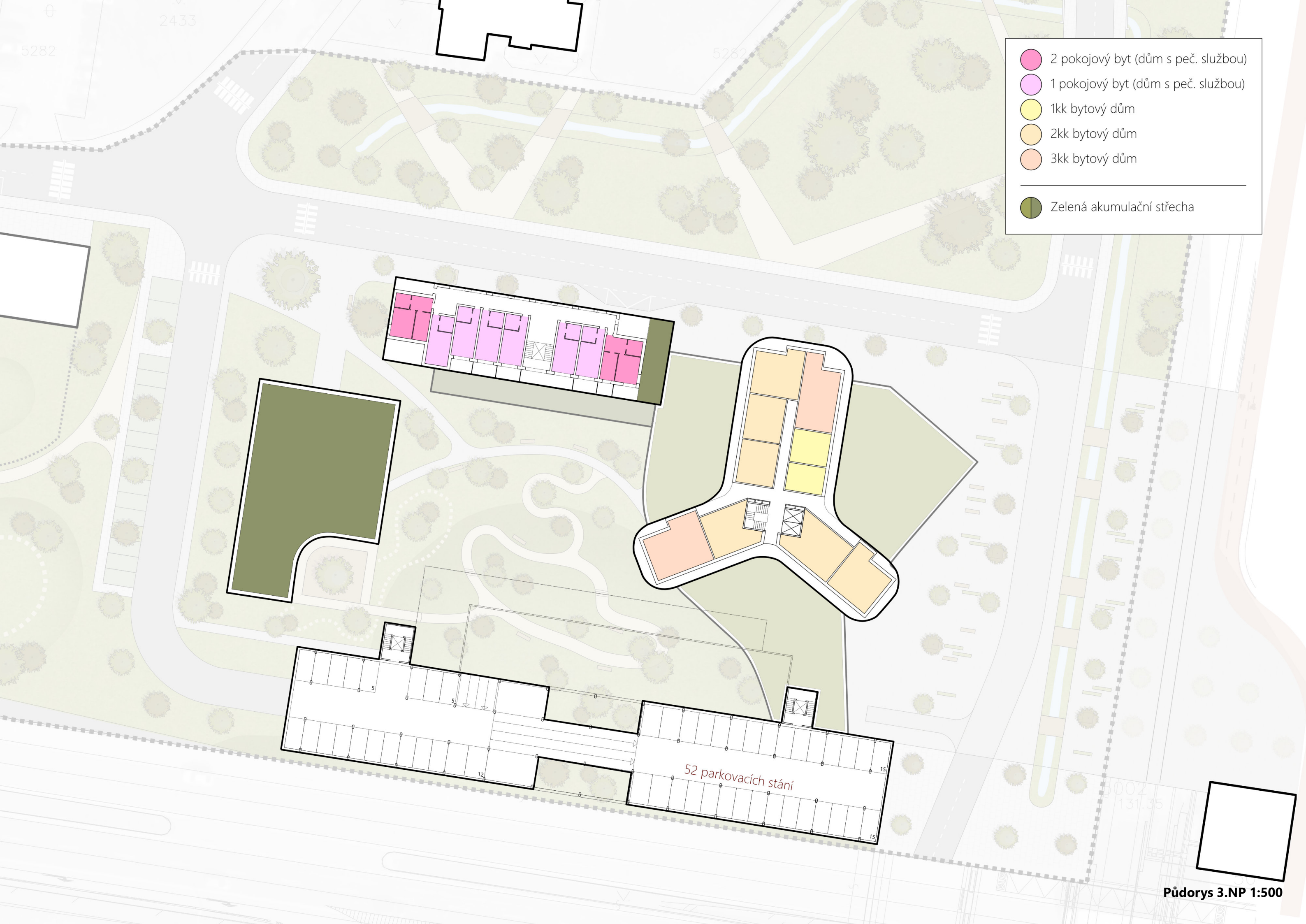




- 2 pokojový byt (dům s peč. službou)
  - 1 pokojový byt (dům s peč. službou)
  - Třídy v mateřské školce
  - 1kk bytový dům
  - 2kk bytový dům
  - 3kk bytový dům
- 
- Zelená akumulční střecha

74 parkovacích stání

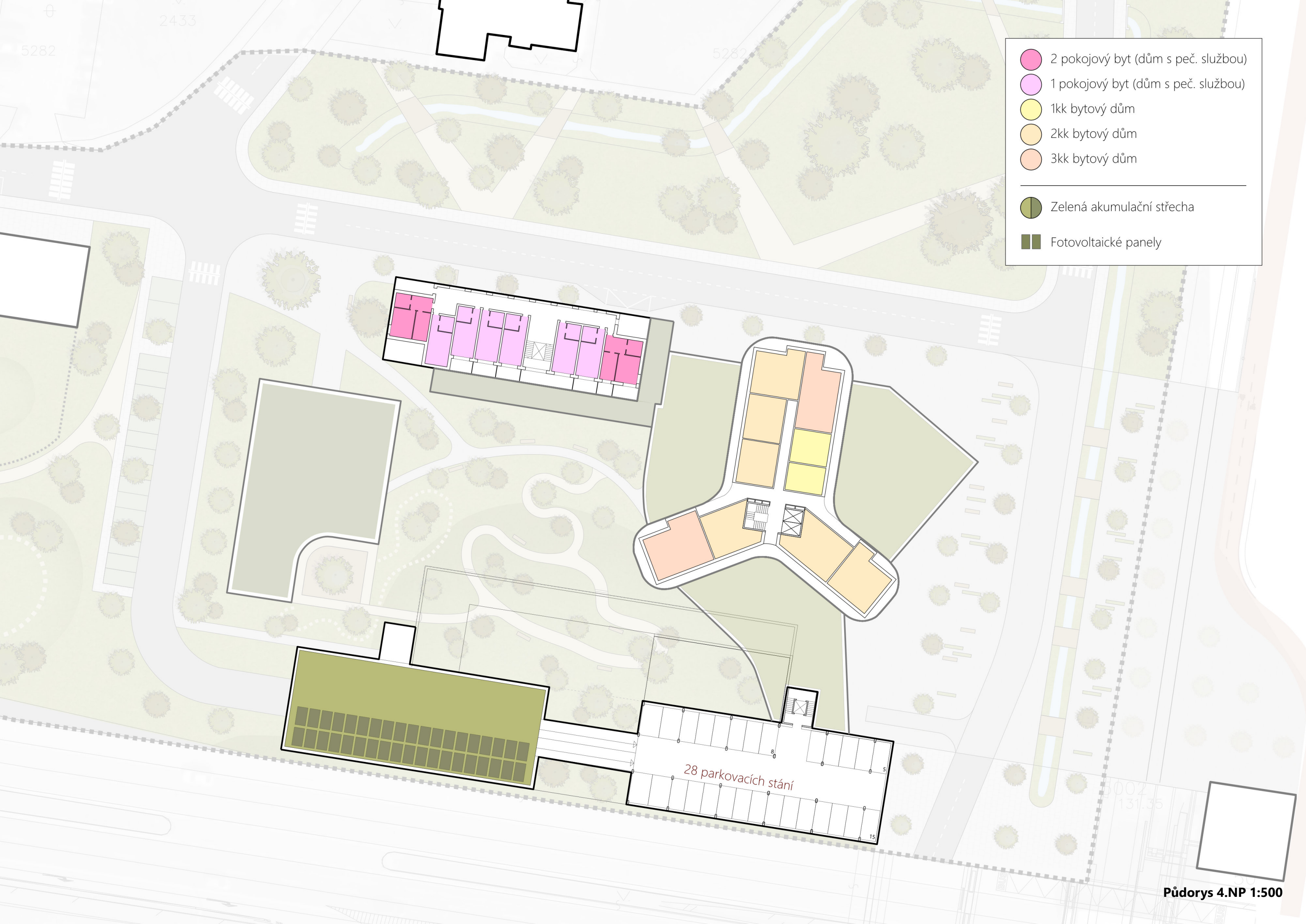




- 2 pokojový byt (dům s peč. službou)
  - 1 pokojový byt (dům s peč. službou)
  - 1kk bytový dům
  - 2kk bytový dům
  - 3kk bytový dům
- 
- Zelená akumulční střecha

52 parkovacích stání

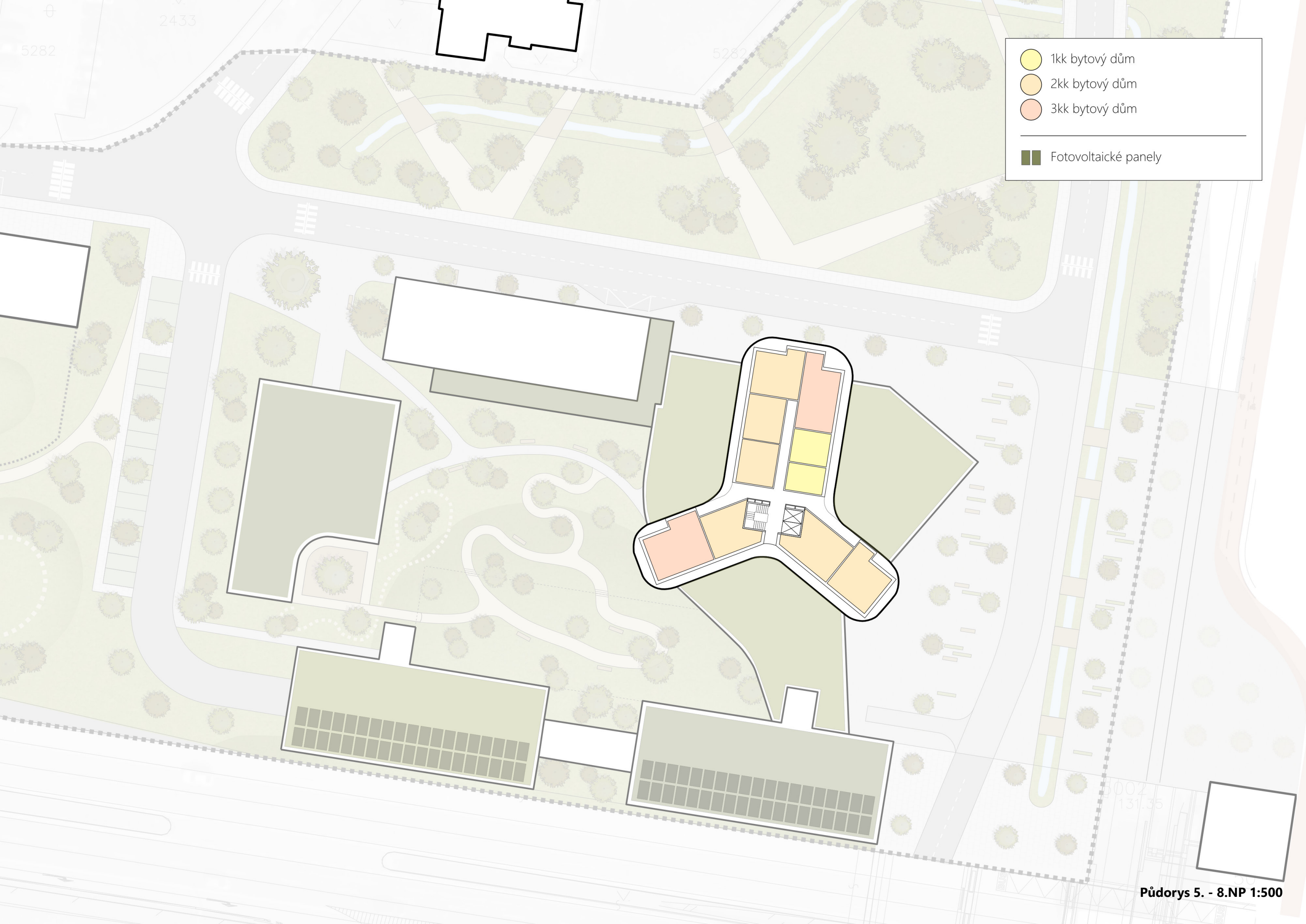




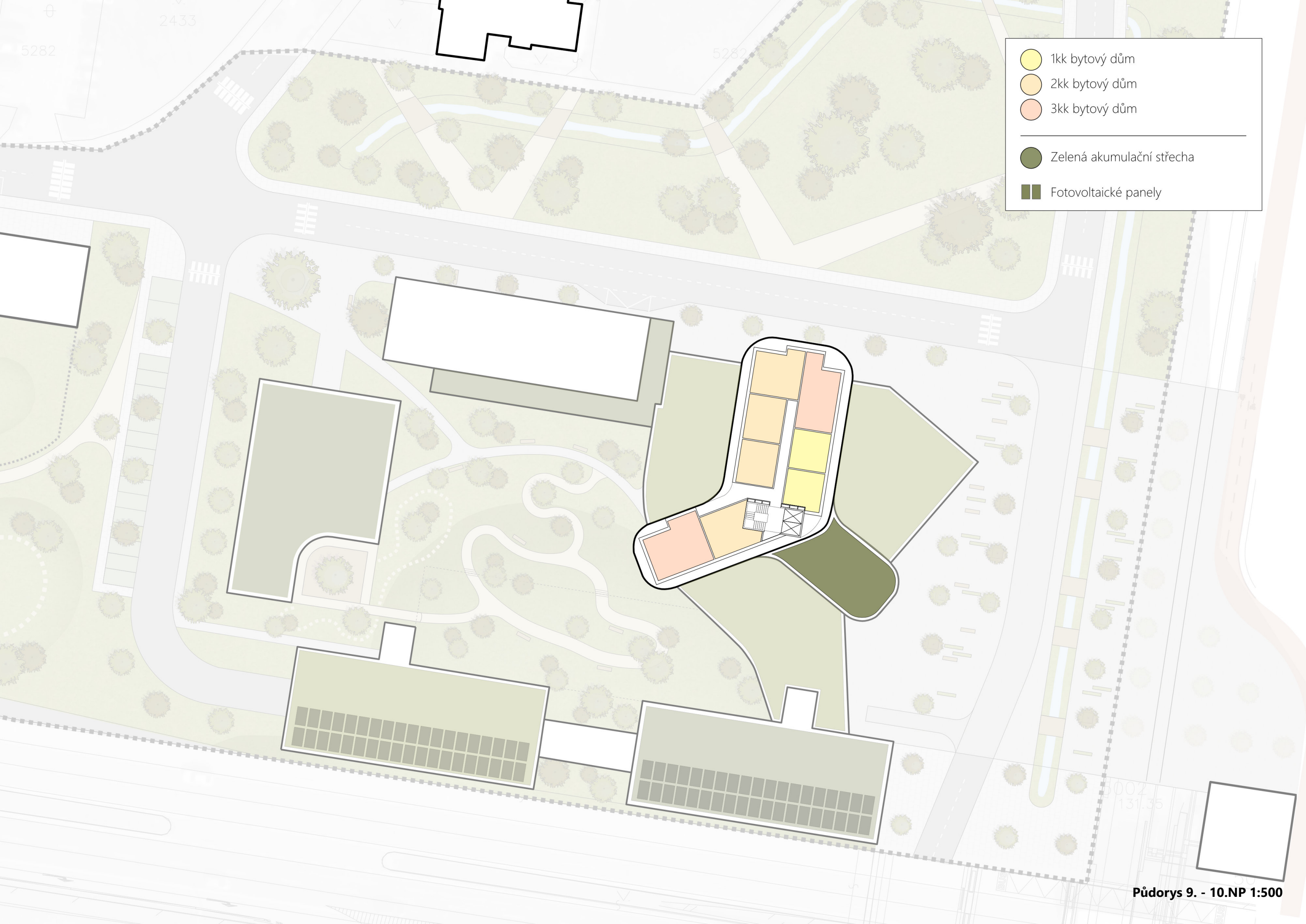
- 2 pokojový byt (dům s peč. službou)
  - 1 pokojový byt (dům s peč. službou)
  - 1kk bytový dům
  - 2kk bytový dům
  - 3kk bytový dům
- 
- Zelená akumulční střecha
  - Fotovoltaické panely

28 parkovacích stání



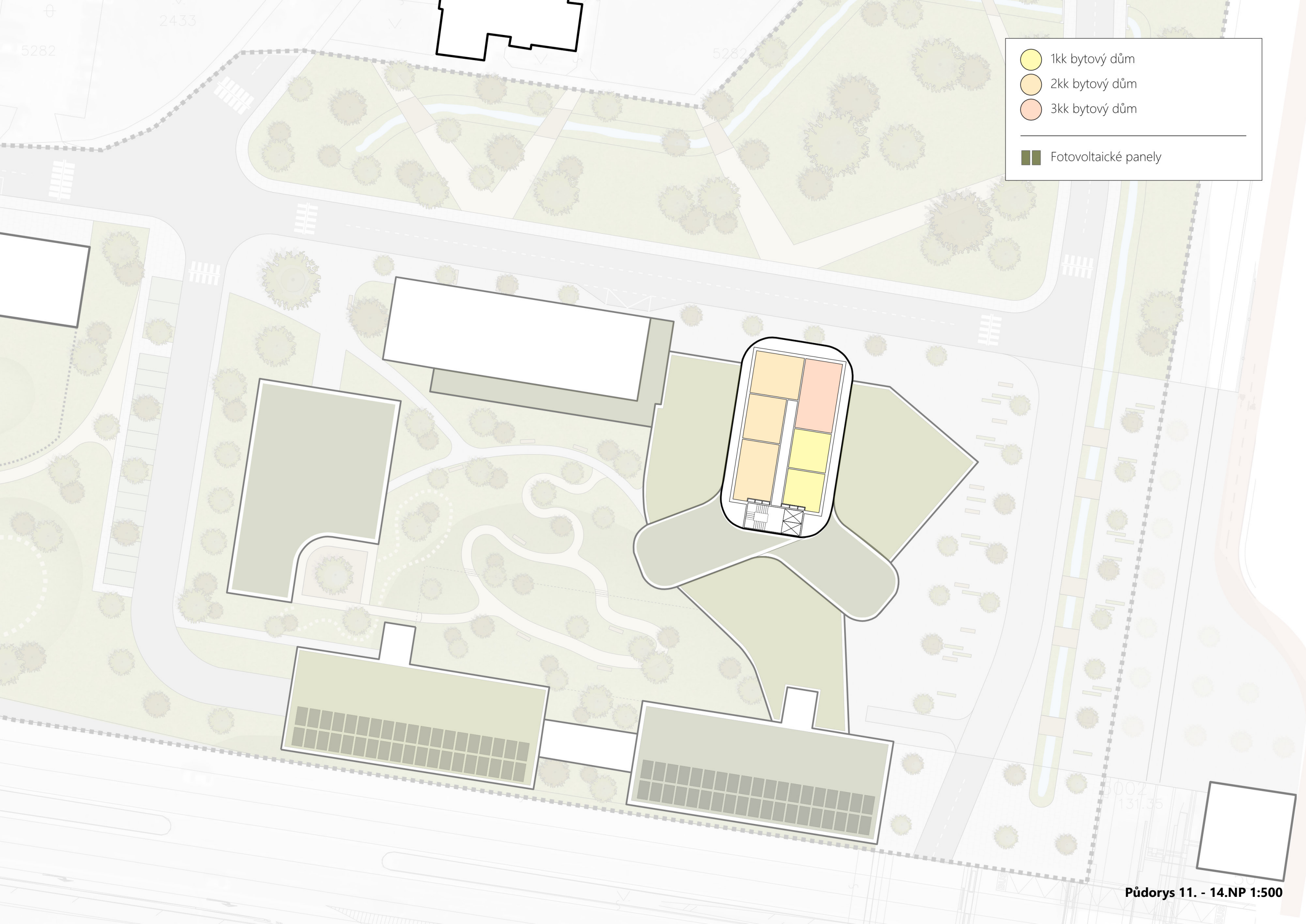






- 1kk bytový dům
  - 2kk bytový dům
  - 3kk bytový dům
- 
- Zelená akumulční střecha
  - Fotovoltaické panely

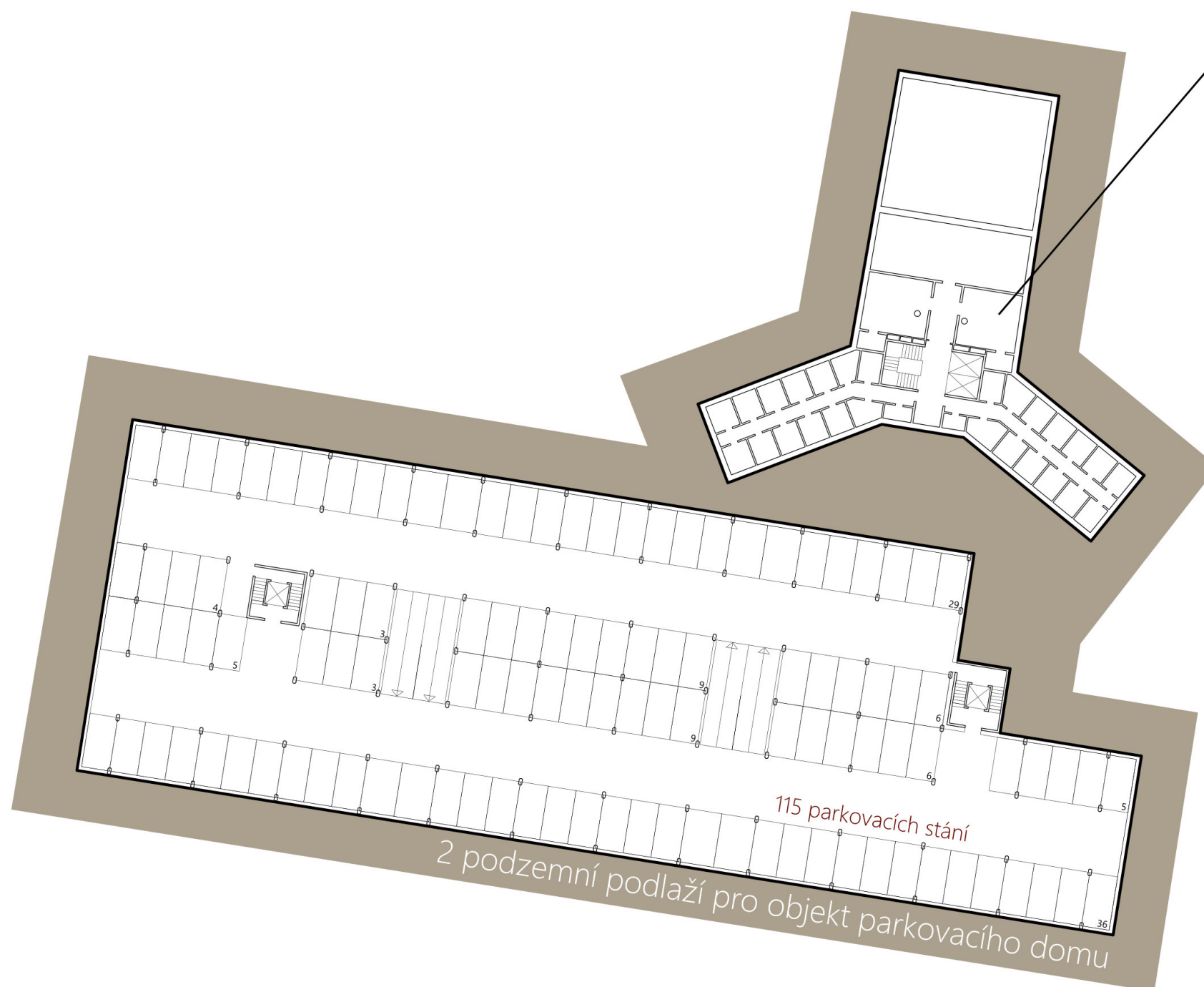




- 1kk bytový dům
- 2kk bytový dům
- 3kk bytový dům
- Fotovoltaické panely



Sklepní kóje a technické zázemí bytového objektu









- 1kk bytový dům
- 2kk bytový dům
- 3kk bytový dům



Půdorys typického podlaží bytového domu 1:200



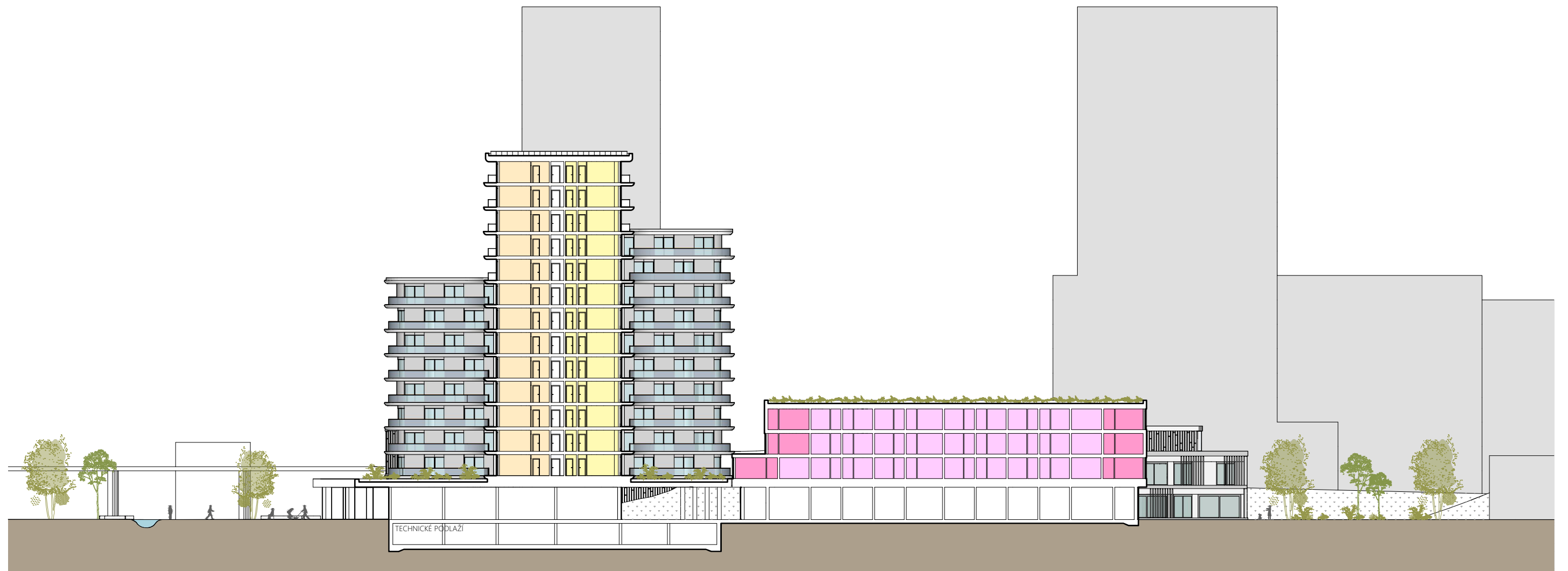






Řezopohled severní 1:500





Řezopohled západní 1:500

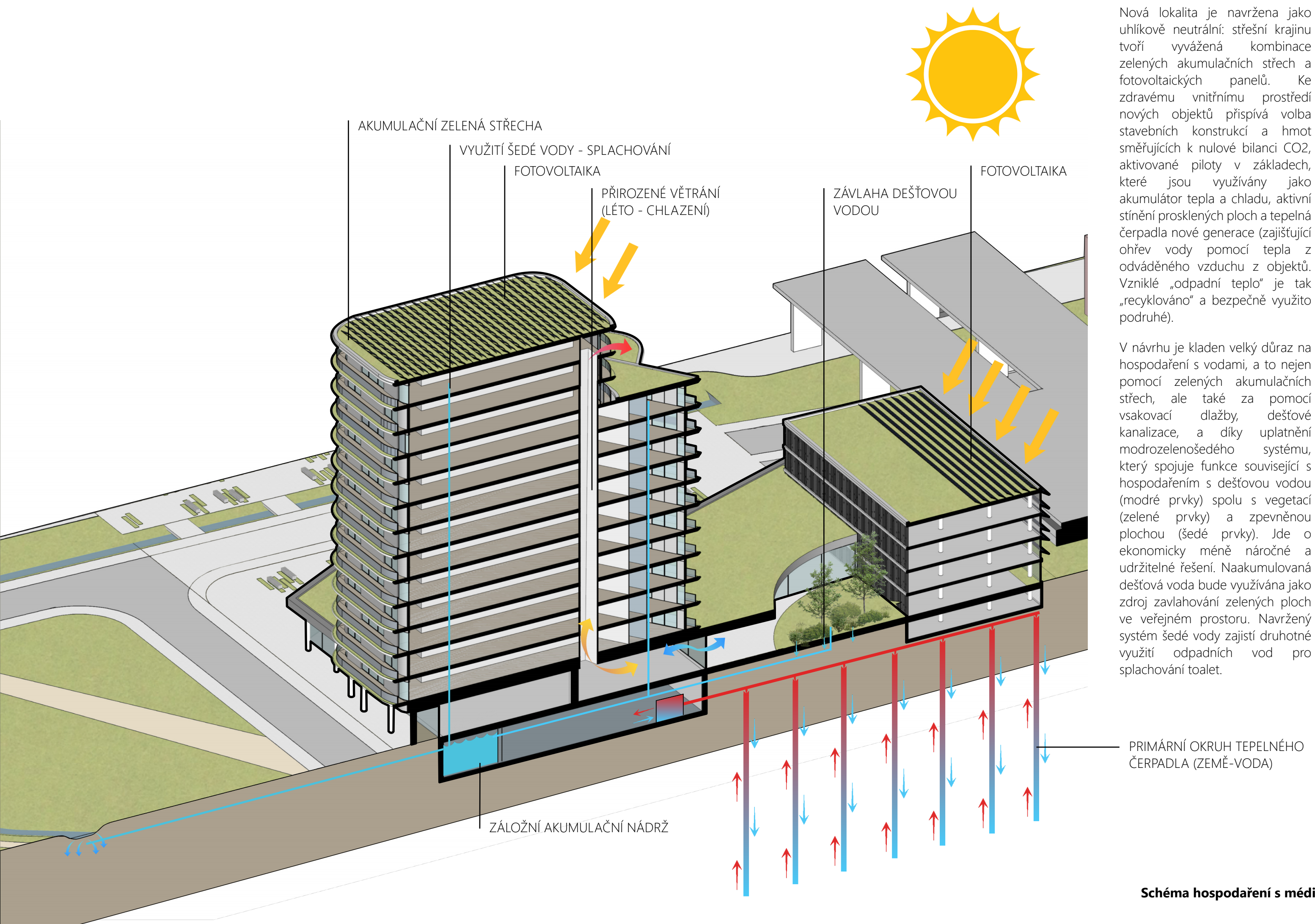




urban  
coffee

urban  
coffee





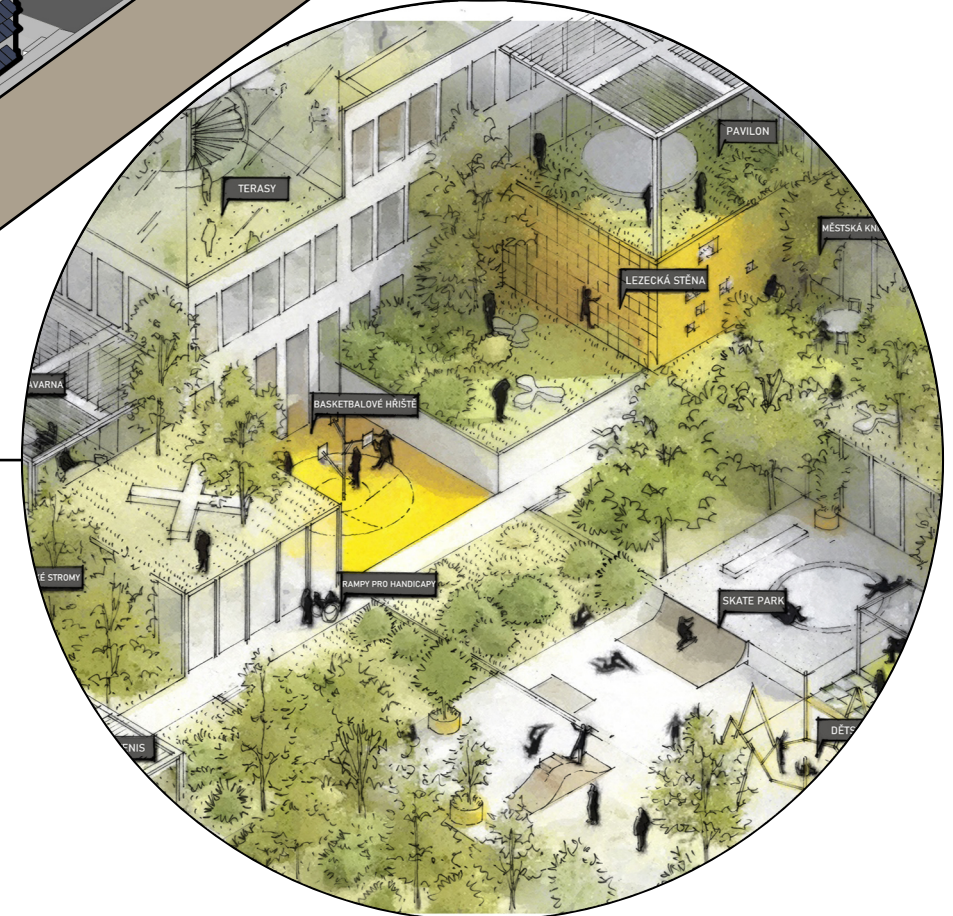
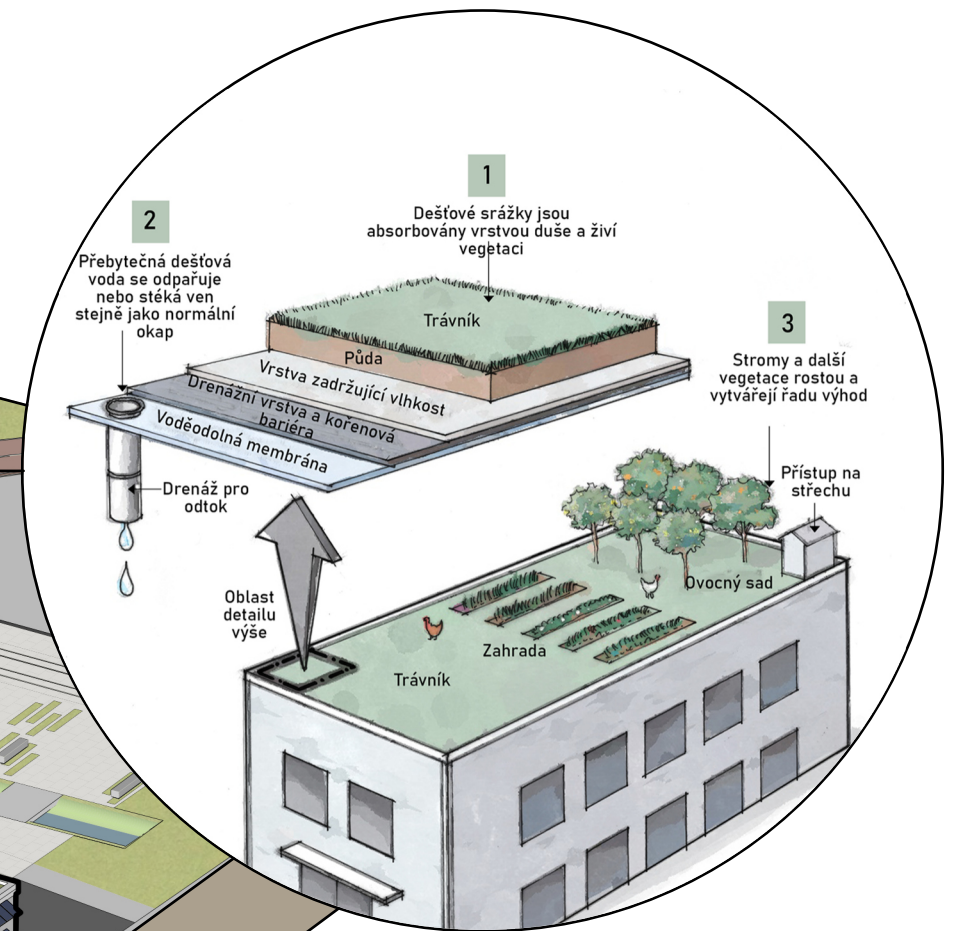
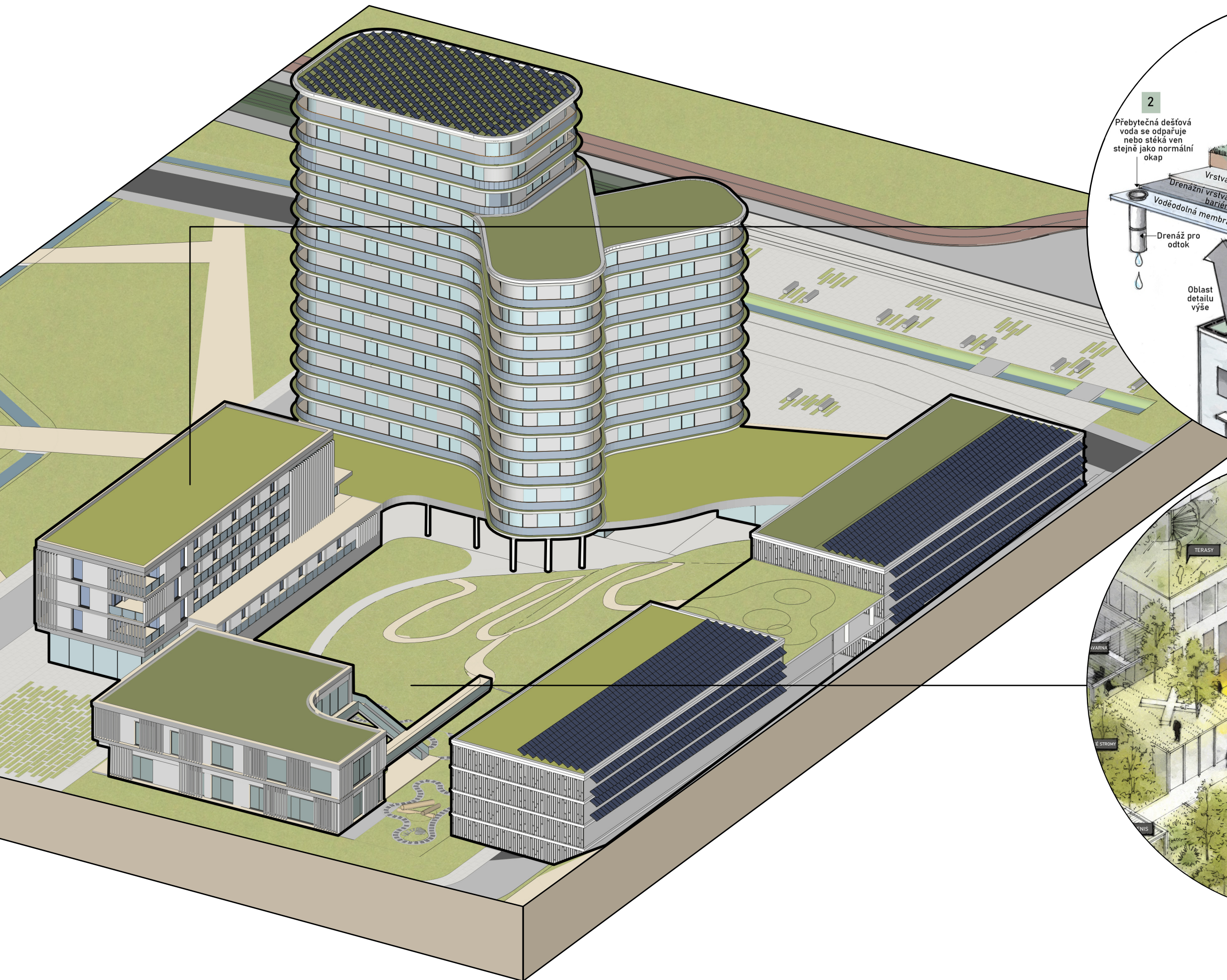
Nová lokalita je navržena jako uhlíkově neutrální: střešní krajinu tvoří vyvážená kombinace zelených akumulčních střech a fotovoltaických panelů. Ke zdravému vnitřnímu prostředí nových objektů přispívá volba stavebních konstrukcí a hmot směřujících k nulové bilanci CO<sub>2</sub>, aktivované piloty v základech, které jsou využívány jako akumulátor tepla a chladu, aktivní stínění prosklených ploch a tepelná čerpadla nové generace (zajišťující ohřev vody pomocí tepla z odváděného vzduchu z objektů. Vzniklé „odpadní teplo“ je tak „recyklováno“ a bezpečně využito podruhé).

V návrhu je kladen velký důraz na hospodaření s vodami, a to nejen pomocí zelených akumulčních střech, ale také za pomoci vsakovací dlažby, dešťové kanalizace, a díky uplatnění modrozelenošedého systému, který spojuje funkce související s hospodařením s dešťovou vodou (modré prvky) spolu s vegetací (zelené prvky) a zpevněnou plochou (šedé prvky). Jde o ekonomicky méně náročné a udržitelné řešení. Naakumulovaná dešťová voda bude využívána jako zdroj zavlažování zelených ploch ve veřejném prostoru. Navržený systém šedé vody zajistí druhotné využití odpadních vod pro splachování toalet.

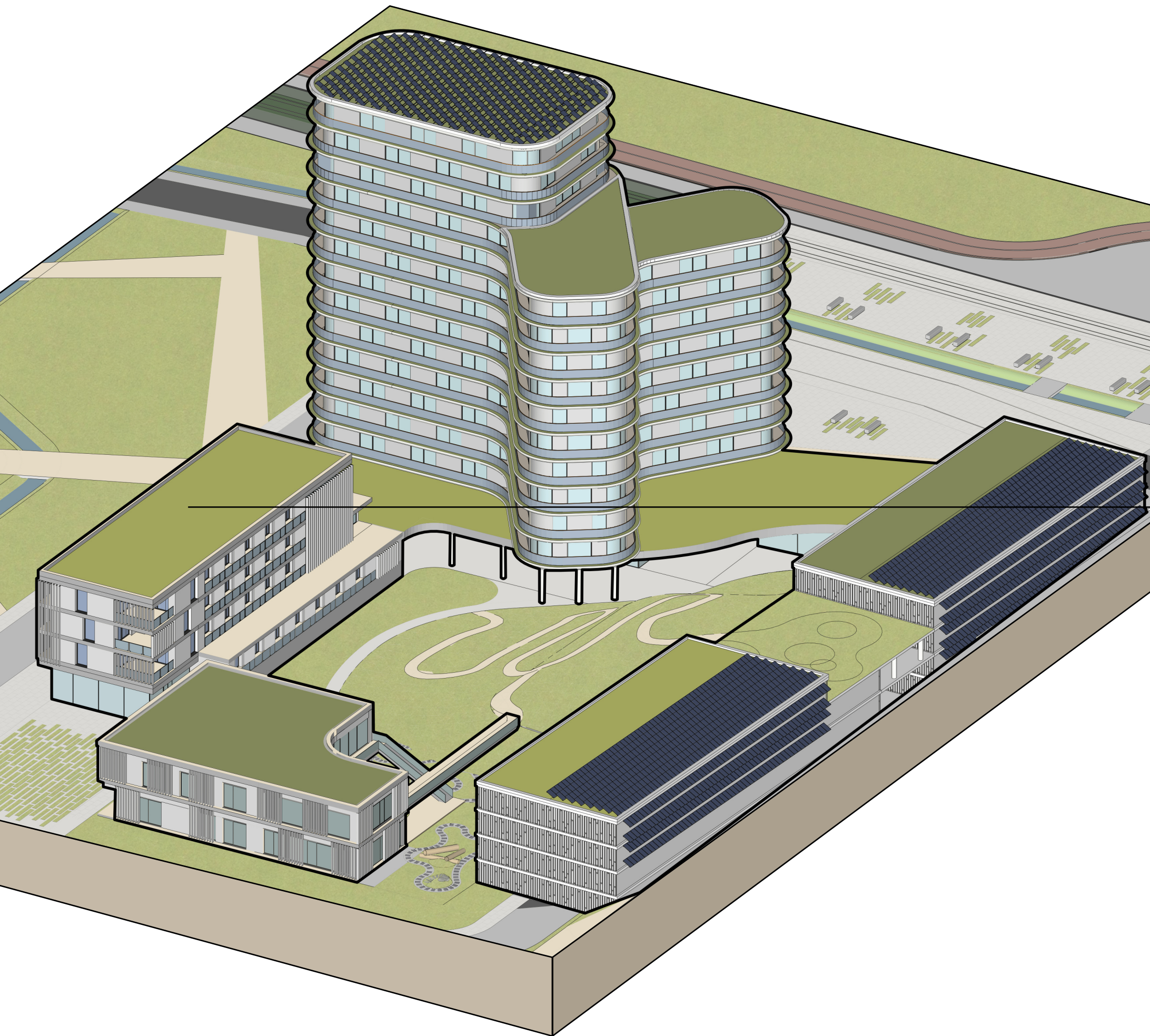




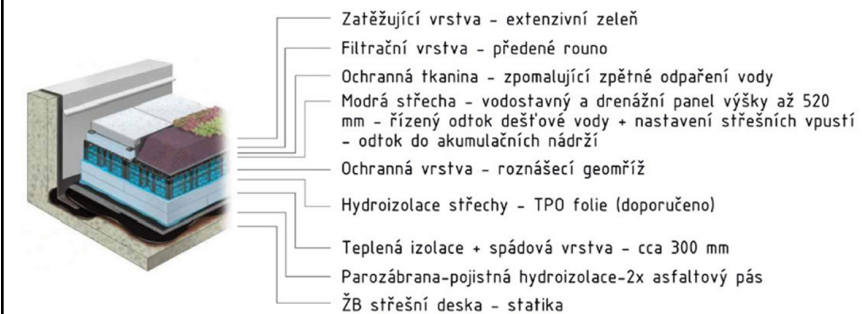




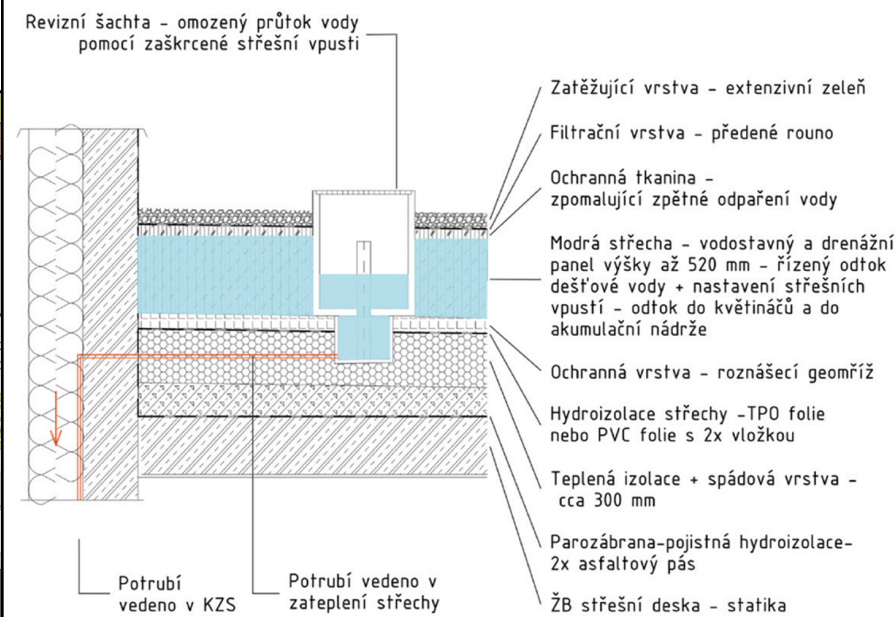




## Souvrství akumulční zelené střechy



## Schématický řez modrou střechou



## Vodopropustné dláždění systém ECOSAVE

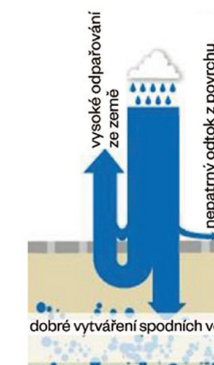
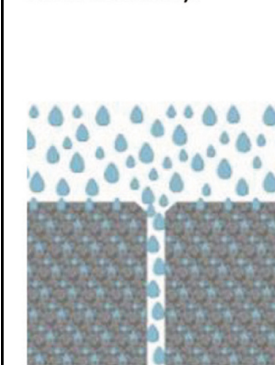
- průsakový povrch s koeficientem odtoku  $\psi = 0,00$ .
- hodnota protiskluzu R13
- povrch Nativo
- dvouvrstvý, s jemně porézní vrstvou lícního betonu s filtrační zrnitostí
- spára 3-5 mm

Technologie umožňuje vsakování vody i skrze kámen samotný:

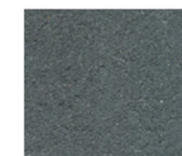
Vodopropustné dláždění povrchů:

Barvy:

Formáty:



šedá



antracid



30/20/8



20/20/8



20/10/8



eco-schéma



